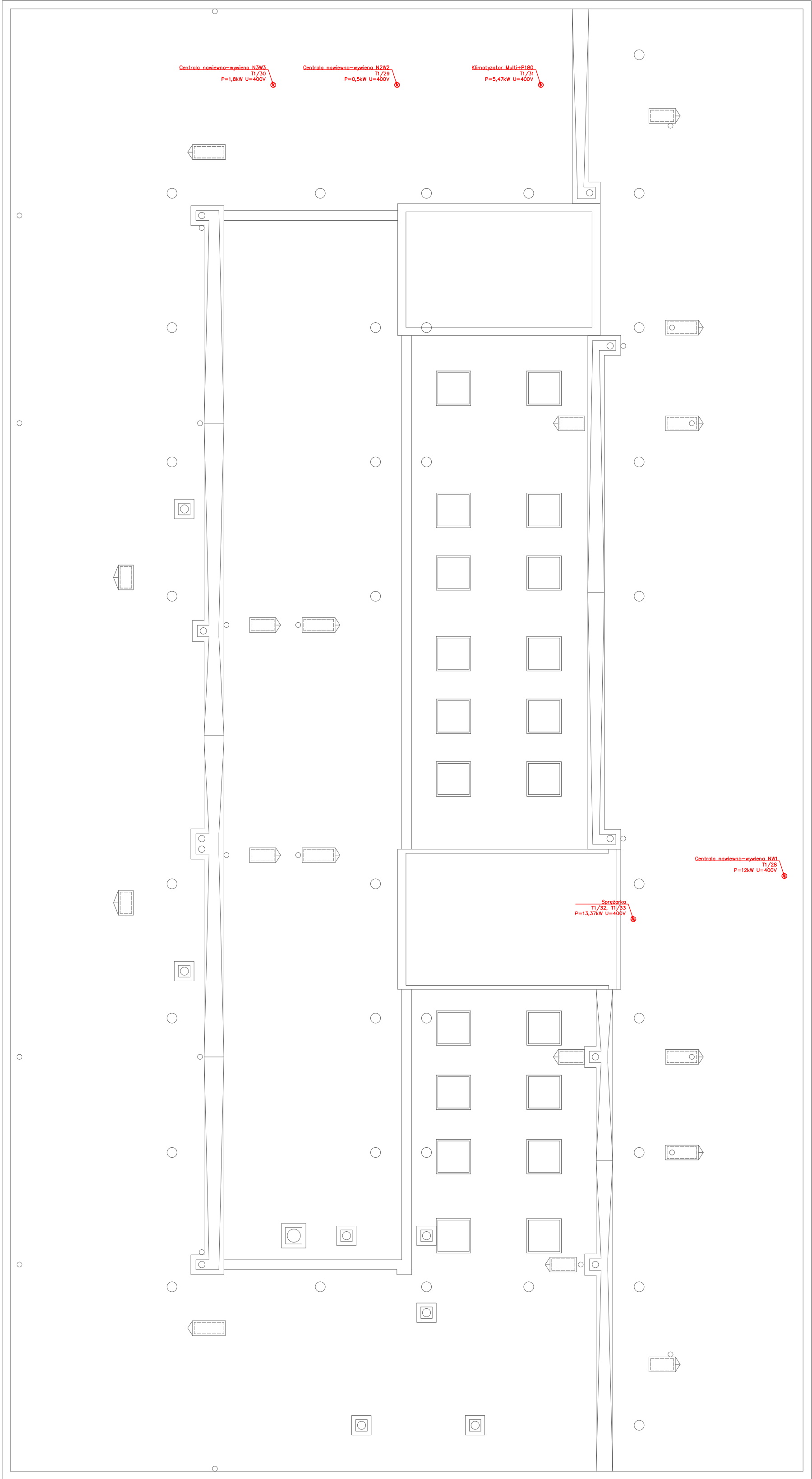


RZUT
DACHU
SKALA: 1:100



- ŁĄCZNIK SCHODOWY
- ŁĄCZNIK KRZYŻOWY
- ŁĄCZNIK ŚWIECZNIKOWY
- ŁĄCZNIK JEDNOBIEGUNOWY
- ŁĄCZNIK JEDNOBIEGUNOWY BISTABILNY
- WYPUST OŚWIETLENIA
- GNIAZDO 1-FAZOWE Z BOLCEM UZIEMIĄJĄCYM PODWÓJNE
- TABLICA ROZDZIELCZA
- PODEJŚCIE ZASILANIA
- GNIAZDO KOMPUTEROWE PODWÓJNE



tel: +48 516 806 800 Krzysztof Trojak
32-700 Bochnia, Proszówki 74

PROJEKT WYKONAWCZY

BRANŻA	ELEKTRYCZNA		
OBIEKT	PRZEBUDOWA POMIESZCZEN KUCHNI W BUDYNKU SZPITALA POWIATOWEGO W LIMANOWIEJ WRAZ Z INSTALACJAMI WEWNĘTRZNYMI: WOD.-KAN., C.O., GAZOWĄ, WENTYLACJI MECHANICZNEJ I KLIMATYZACJI		
LOKALIZACJA	Działka nr 16/9 przy ul. Piłsudskiego 61 w Limanowej, gm. Limanowa		
INWESTOR	Szpital Powiatowy w Limanowej im. Miłosierdzia Bożego, ul. Piłsudskiego 61 34-600 Limanowa, gmina Limanowa		
PRZEDMIOT RYSUNKU	INSTALACJA ELEKTRYCZNA		
PROJEKTOWAŁ	mgr inż. Krzysztof Trojak		
SPRAWDZIŁ:	mgr inż. Tomasz Maj		
OPRACOWAŁ	mgr inż. Marcin Oleksiński		
SKALA	DATA	NR RYS.	SYMBOL
1:100	V 2021	9	E
PRAWA AUTORSKIE ZASTRZEŻONE ZGODNIE Z USTAWĄ Z DNIA 4.02.1999 r.			